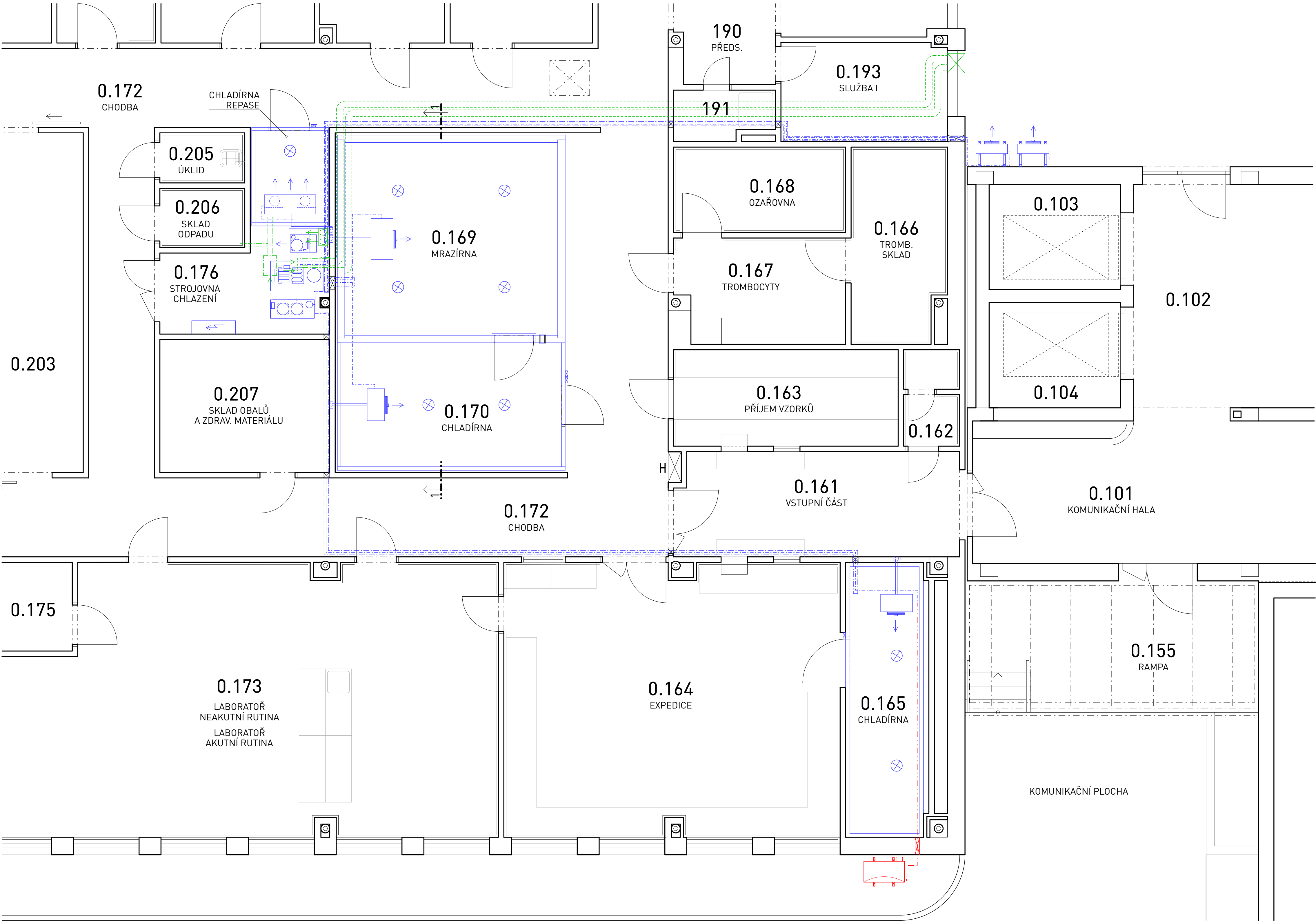


Půdorys 1. PP - řešená část - 1. etapa stavby



POZNÁMKY:

- Výkres zahrnuje 1. etapu stavby.
- V koordinaci s lékařským provozem, který zůstane plně zachován, bude dočasně přestěhován skladovaný materiál z chladírny 0.165 do chladírny 0.170.
- Bude osazena dočasná venkovní kondenzační jednotka umístěná při obvodové zdi před chladírnou 0.165 - poloha zobrazena ve výkresu. K dočasné kondenzační jednotce bude přiveden požadovaný silový kabel z určeného rozvaděče (řeší elektroprojekt).
- Propojovací Cu potrubí od stávajícího výparníku v chladírně 0.165 bude přepojeno na dočasnou venkovní kondenzační jednotku. Prostupy PUR panelem a obvodovým pláštěm budovy budou po napojení dočasně kondenzační jednotky řádně utěsněny.
- Dočasná kondenzační jednotka bude odzkoušena a uvedena do provozu.
- V koordinaci s lékařským provozem bude dočasně přestěhován skladovaný materiál z chladírny 0.170 a mrazírny 0.169 do chladírny 0.165.

LEGENDA

- stávající konstrukce
- původní technologie chlazení, včetně vestavěných chladících a mrazících komor
- původní rozvody chlazení, vedené v podhledu
- orientační poloha stávajícího zařízení vzduchotechniky
- předpokládaná trasa rozvodů vzduchotechniky, vedených v podhledu
- dočasná technologie chlazení (kondenzační jednotka)
- dočasně propojovací potrubí chladicí techniky

Řez 1-1 chladírnou a mrazírnou

